

Agenda

- ข้อมูลน่ารู้เกี่ยวกับมือถือ
- แนะนำ Daytrade WE
- เตรียมตัวใช้งาน Daytrade WE
- วิธีการติดตั้งโปรแกรม
- ขั้นตอนการใช้งาน

วิธีการติดตั้งโปรแกรม

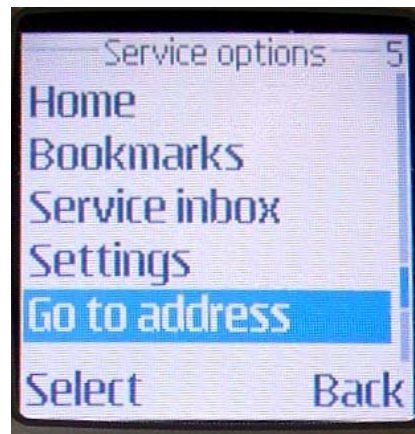
- Nokia Series 40
- Nokia Series 60
- Sony Ericsson T610

วิธีการติดตั้งโปรแกรมบน NOKIA Series 40

1. ไปที่เมนู Services

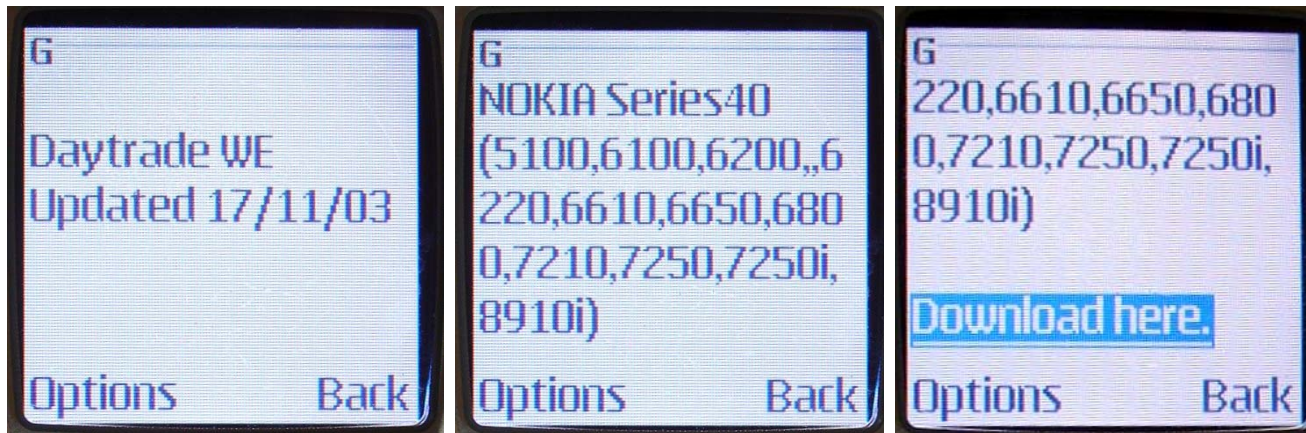


2. เลือก Go to address แล้วพิมพ์ wap.settrade.com/mobile

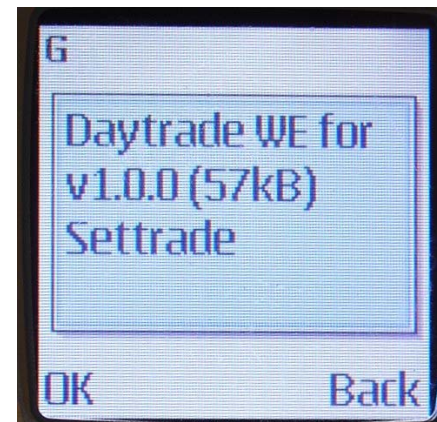


วิธีการติดตั้งโปรแกรมบน NOKIA Series 40

3. เลือกโปรแกรมให้ตรงกับรุ่นมือถือ (Nokia Series 40)



4. เลือก Download here และ OK

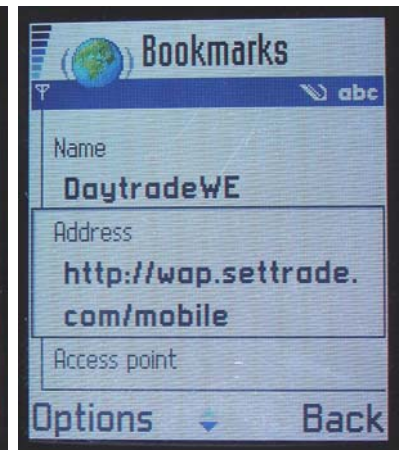
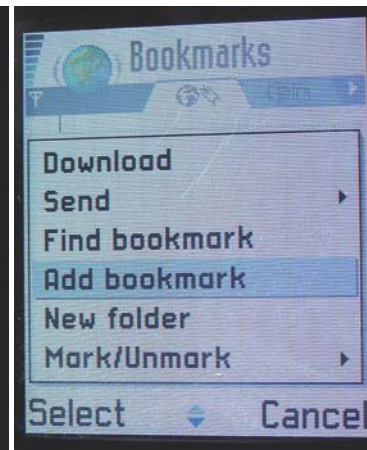


วิธีการติดตั้งโปรแกรมบน NOKIA Series 60

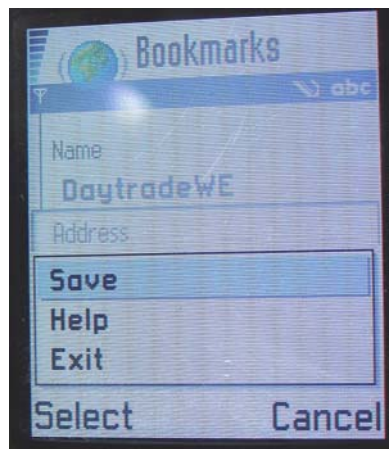
1. ไปที่เมนู Services



2. กด Options เลือก Add bookmark จากนั้นที่ Name ให้พิมพ์ Daytrade WE และใน Address พิมพ์ wap.settrade.com/mobile



3. เลือก Save

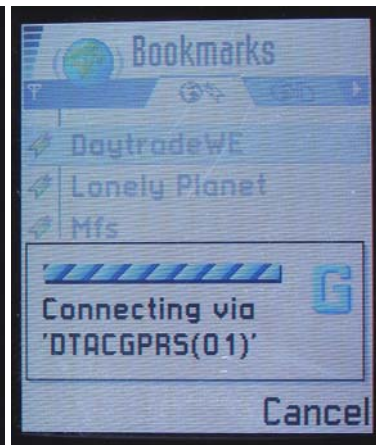
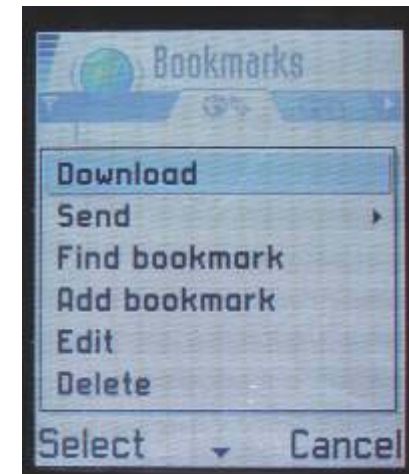


วิธีการติดตั้งโปรแกรมบน NOKIA Series 60

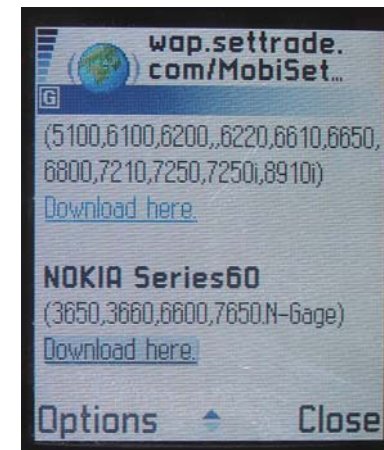
4. เข้าสู่ wapsite

-เลือก Daytrade WE แล้วไปที่

Options เลือก Download



5. เลือก Yes



6. เลือกโปรแกรมให้ตรงกับรุ่นมือถือ

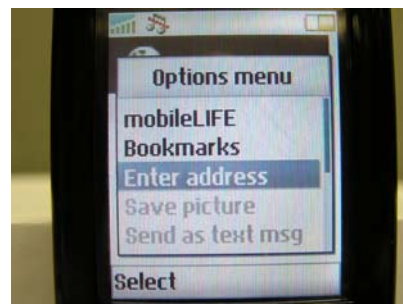
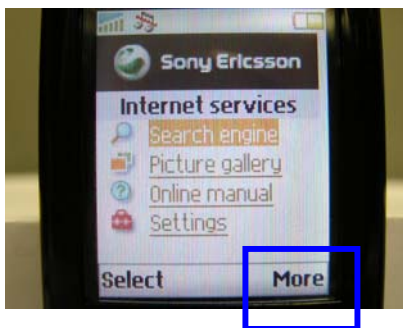
(Nokia Series 60) เลือก Download here และ OK

วิธีการติดตั้งโปรแกรมบน Sony Ericsson T610

1. ไปที่เมนู Internet services



2. เลือก More -> Enter address -> New address -> add -> พิมพ์ URL

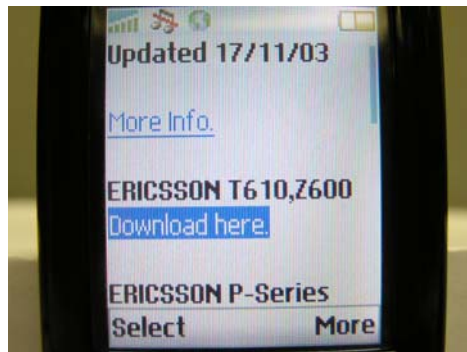


วิธีการติดตั้งโปรแกรมบน Sony Ericsson T610

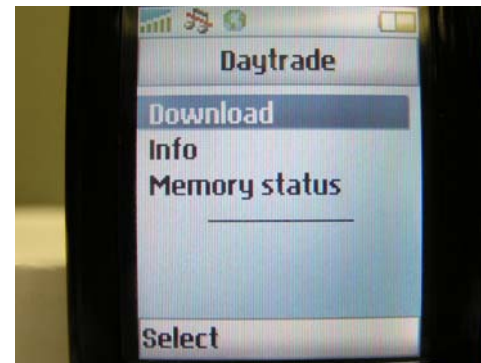
3. เลือกปุ่มมือถือของท่าน

เลือก Download here ->

Select



4. เลือก Download



Agenda

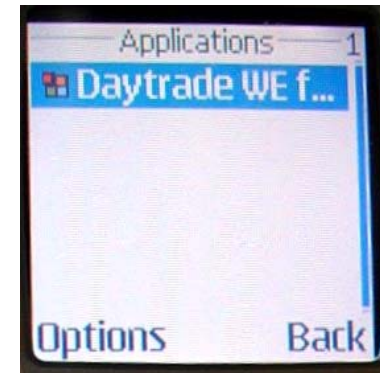
- ข้อมูลน่ารู้เกี่ยวกับมือถือ
- แนะนำ Daytrade WE
- เตรียมตัวใช้งาน Daytrade WE
- วิธีการติดตั้งโปรแกรม
- ขั้นตอนการใช้งาน

ขั้นตอนการใช้งาน

- การเข้าสู่โปรแกรม
- วิธีการเลือกโบรกเกอร์
- การตั้งค่าต่าง ๆ (Stock Type, Default Page)
- การเข้าสู่ระบบ (Login)
- ฟังก์ชันต่าง ๆ

การเข้าสู่โปรแกรมบน NOKIA (Series 40)

1. เลือก Applications ->Select application -> Daytrade WE

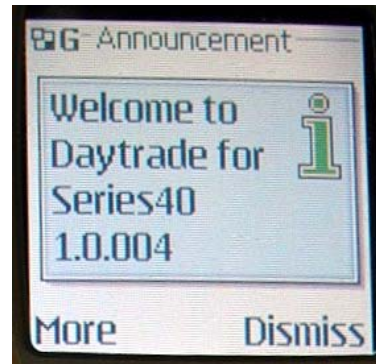


-> Open



การเข้าสู่โปรแกรมบน NOKIA (Series 40)

2. Allow web access เลือก Yes จากนั้นเลือก Dismiss



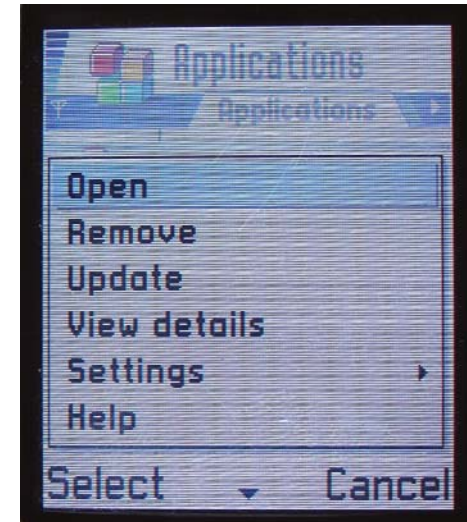
การเข้าสู่โปรแกรมบน NOKIA (Series 60)



เลือก Apps

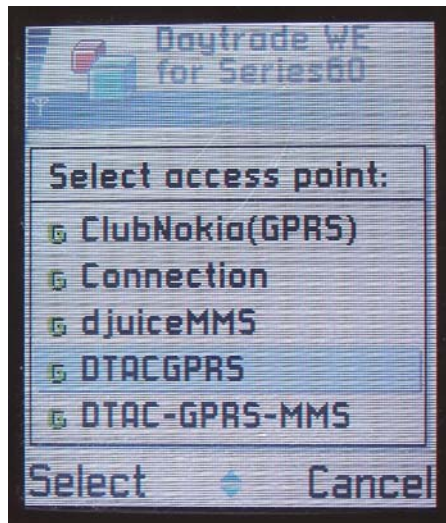


-> Daytrade WE



-> Open

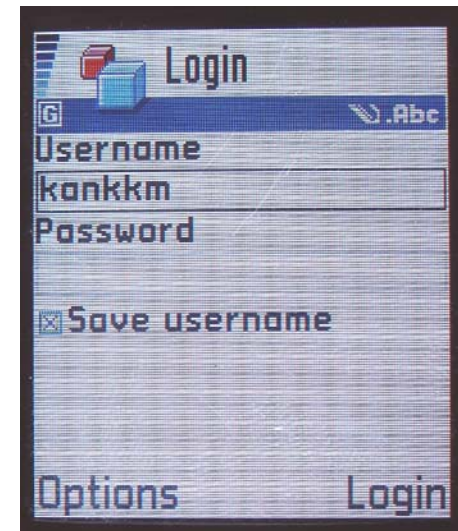
การเข้าสู่โปรแกรมบน NOKIA (Series 60)



เลือก เครือข่าย



-> OK



การเข้าสู่โปรแกรม



T610

1. เลือก Entertainment



2. เลือก Games & More



3. เลือก Daytrade

4. เลือก Start

วิธีการเลือกโบรกเกอร์

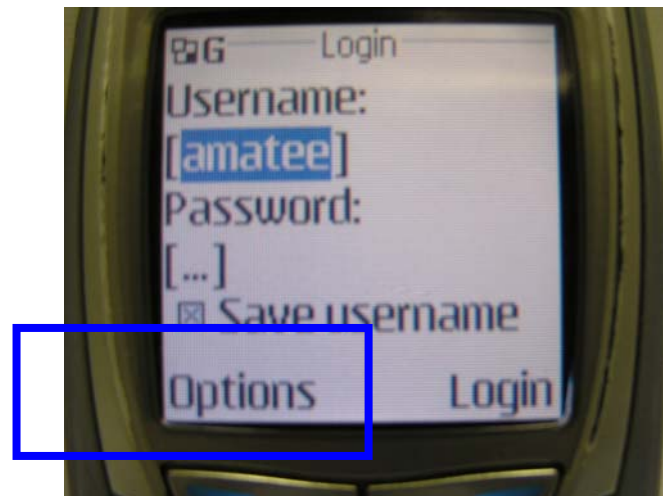
Sony Ericsson

1. เลือก More -> Settings

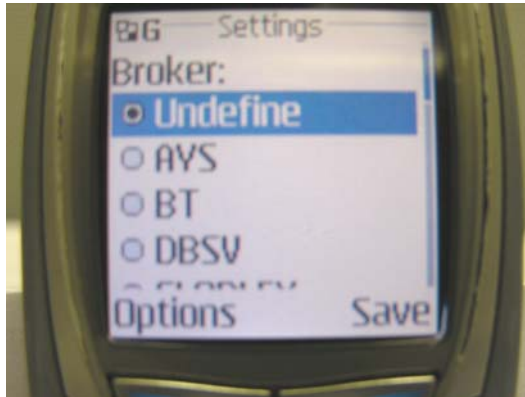


Nokia

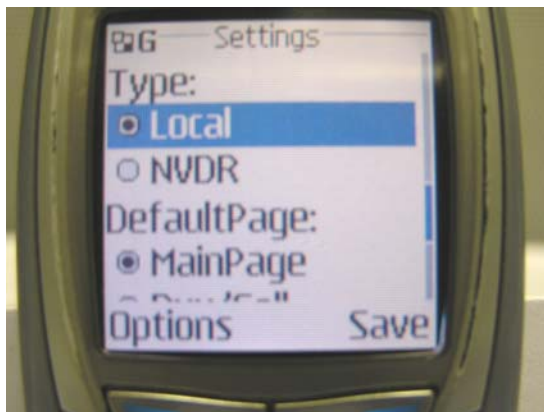
1. เลือก Option -> Settings



วิธีการเลือกโบรกเกอร์



2. เลือก Broker (โดยเลือกแถบสีฟ้าไปที่
บรรทัดที่ต้องการ)



3. Type: เลือกประเภทคำสั่ง Local /NVDR

4. เลือกหน้า Default Page หลัง Login

5. เลือก Save

เข้าสู่ระบบ (Login)

- ใส่ Username และ Password ที่ใช้ในระบบ
ซึ่งขายผ่านอินเทอร์เน็ต
- เลือก Login

*** Username และ Password ต้องใส่ให้ถูกต้อง
ทั้งตัวอักษรใหญ่และเล็ก



ฟังก์ชันต่าง ๆ (Main Menu)



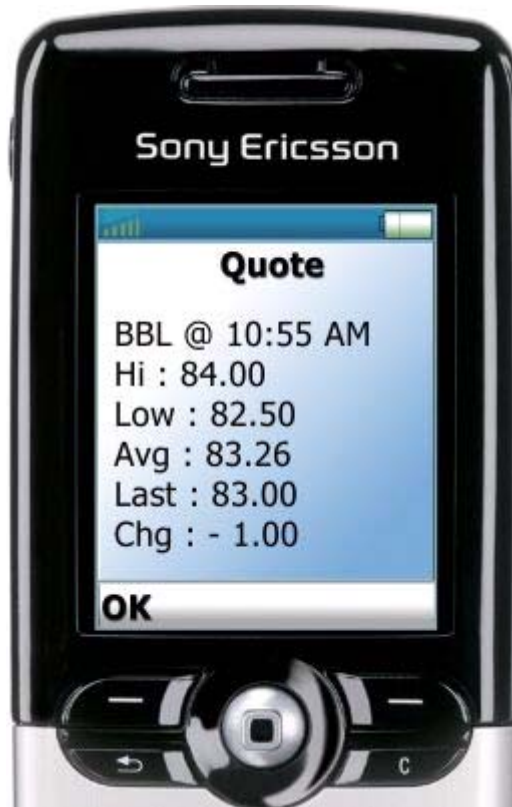
- ประกอบด้วยเมนูทั้งหมด 7 เมนู
- หากต้องการใช้งานเมนูไหน ให้กดเลือกจนถึงเมนูนั้น (ปรากฏแถบสีน้ำเงิน) แล้วเลือก OK
- สามารถใช้ปุ่มโทรศัพท์ 1 – 7 เป็น Short key ในการเข้าสู่เมนูได้

Buy/Sell



- เลือก Buy หรือ Sell
- ช่อง Decimal สำหรับใส่ทศนิยม หากไม่ใส่จะ default เป็น 00
- ใส่ PIN หรือ Trading Password ที่ใช้แล้วเลือก Send

Quote



- ใส่ชื่อย่อหุ้น /SET/ SET50 เลือก OK
 - แสดงราคา Hi,Low, Avg,Chg, Last และ 3bids/offers
- **ข้อมูลจะเป็นข้อมูล ณ เวลาที่เรียกดูซึ่งจะมีเวลาแสดงด้านบนสุดของจอ**

Portfolio



- จำนวนหุ้นในพอร์ต ราคาตลาด (Mkt Price) ราคาต้นทุนเฉลี่ย (Cost) และ % กำไร/ขาดทุน (Unrealized P/L)
- หากข้อมูลเยอะไม่สามารถแสดงในหน้าจอเดียว จะมีคำว่า Next / More ด้านล่างสุดเพื่อกดดูข้อมูลหน้าถัดไป

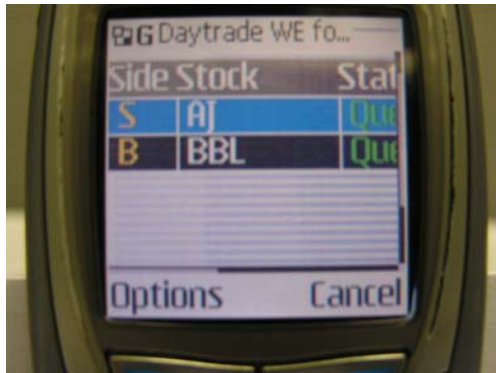
Order Status



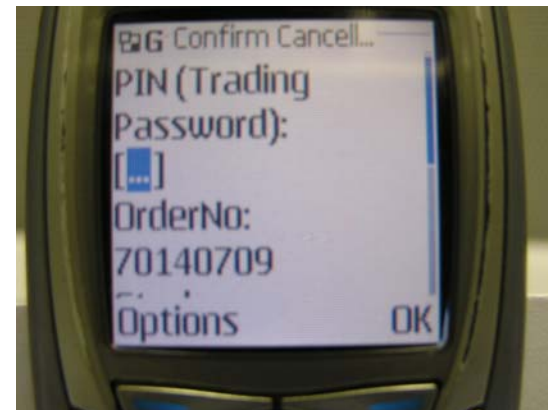
- แสดงสถานะคำสั่ง
- หากต้องการดูสถานะคำสั่งล่าสุดให้กด refresh

Cancel order

1. เลือกคำสั่งที่ต้องการยกเลิก โดย
เลื่อนจนปรากฏแถบสีฟ้าที่
บรรทัดนั้น แล้วเลือก Cancel



2. ใส่รหัสที่ใช้ซื้อขายแล้วเลือก OK



Account Info



- แสดงข้อมูลวงเงินซื้อขาย

Settings



ใช้สำหรับ

- เลือก Broker
- ตั้งประเภทคำสั่ง (Local หรือ NVDR)
- ตั้งหน้า default หลังจาก Login เข้ามา

Note: เป็นเมนูเดียวกับเมนู Settings ซึ่งอยู่ก่อนที่จะ Login

Daytrade WE

- ช่องทางเสริมในการส่งคำสั่งซื้อขาย
- สะดวก ใช้งานง่าย
- ไม่พลาดโอกาสการลงทุนไม่ว่าจะอยู่ที่ไหน
- ไม่มีค่าใช้จ่ายเพิ่มเติมที่เสียให้โบรกเกอร์
- ดูรายละเอียดเพิ่มเติมที่

www.settrade.com/mobile

